

# Séance infos

Comprendre la saison BLM en 30min



# Bas les Masques, c'est quoi ?

- Une aventure humaine avant tout
- Des projets artistiques après
- Un lieu où l'on pose des réflexions citoyennes
- Un lieu où s'exprimer librement
- Un lieu où être soi-même
- Un lieu où le SER est roi



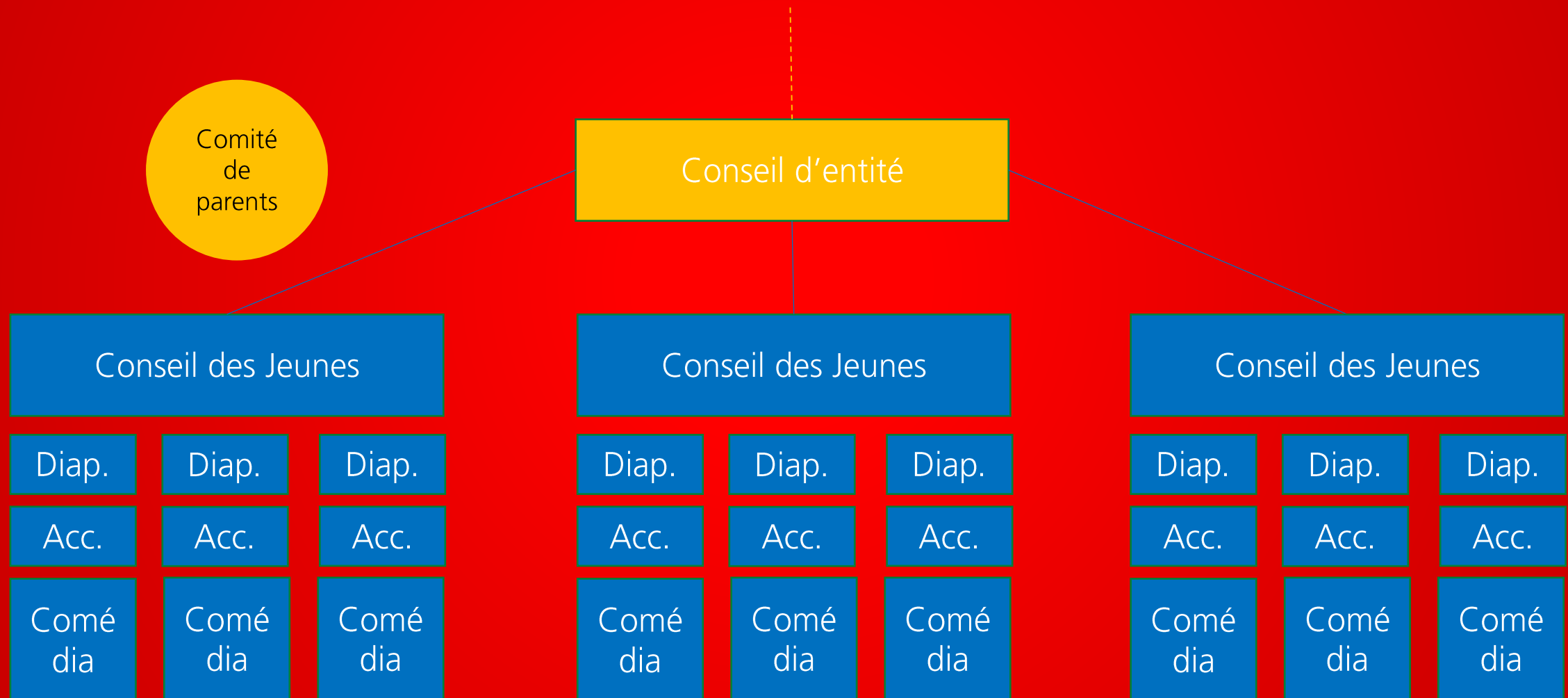
# Bas les Masques, c'est quoi ?

- Un Centre d'Expression et de Créativité (depuis 2006)
- Une Organisation de Jeunesse (depuis 2018)
- 12 ateliers
- 256 enfants, jeunes et adultes y participent
- 34 animateurs les encadrent
- 6 musiciens
- 12 stages

# C'est quoi un « Adagio » ?

Un animateur responsable du bien-être des jeunes

# Le mode de fonctionnement de BLM



# Le modèle économique

1. Cotisations (75%)
2. Subventions (OJ et CEC) (15%)
3. Billetterie (9%)
4. Merchandising (1%)

# Que se passe-t-il cette saison ?

Coup d'oeil rapide sur la saison

Le thème

« Mouton, révolution, action :  
trouve ta liberté d'expression »



# Les projets de la saison

OCTOBRE

WE de Rencontre

PRIMO – VTS - AES

NOVEMBRE

Scène Ouverte

VTS – AES

DÉCEMBRE

Scène Ouverte

CREA – BES - PRIMO

FÉVRIER

Concert caritatif

VTS – AES (Fédéral)

MARS-AVRIL

WE de répétition

PRIMO – VTS – AES

MAI

Festival BLM

TOUS

# Les distributions

- Présence
- Participation
- Motivation
- Evolution au sein de BLM

# Devenir bénévole

S'engager à BLM

# Devenir bénévole

- Occasionnel
- Hebdomadaire
- Événementiel
- Au Comité de Parents

# Infos pratiques

Les petits détails utiles

- Parkings
- Lire les mails
  - Ajouter mont-saint-guibert@baslesmasques.be
- Caisse d'objets perdus
- Prévenir pour les absences (mail de staff)

# Contact

## ABSENCES

- [msg.crea.si@baslesmasques.be](mailto:msg.crea.si@baslesmasques.be)
- [msg.crea.fa@baslesmasques.be](mailto:msg.crea.fa@baslesmasques.be)
- [msg.boute.si@baslesmasques.be](mailto:msg.boute.si@baslesmasques.be)
- [msg.boute.fa@baslesmasques.be](mailto:msg.boute.fa@baslesmasques.be)
- [msg.primo.si@baslesmasques.be](mailto:msg.primo.si@baslesmasques.be)
- [msg.primo.fa@baslesmasques.be](mailto:msg.primo.fa@baslesmasques.be)
- [msg.aes@baslesmasques.be](mailto:msg.aes@baslesmasques.be)
- [msg.vts@baslesmasques.be](mailto:msg.vts@baslesmasques.be)

## INFOS ADMINISTRATIVES OU CONTACT D'ENTITÉ

- [mont-saint-guibert@baslesmasques.be](mailto:mont-saint-guibert@baslesmasques.be)
- 010 87 08 78

Les animateurs sont à  
votre disposition